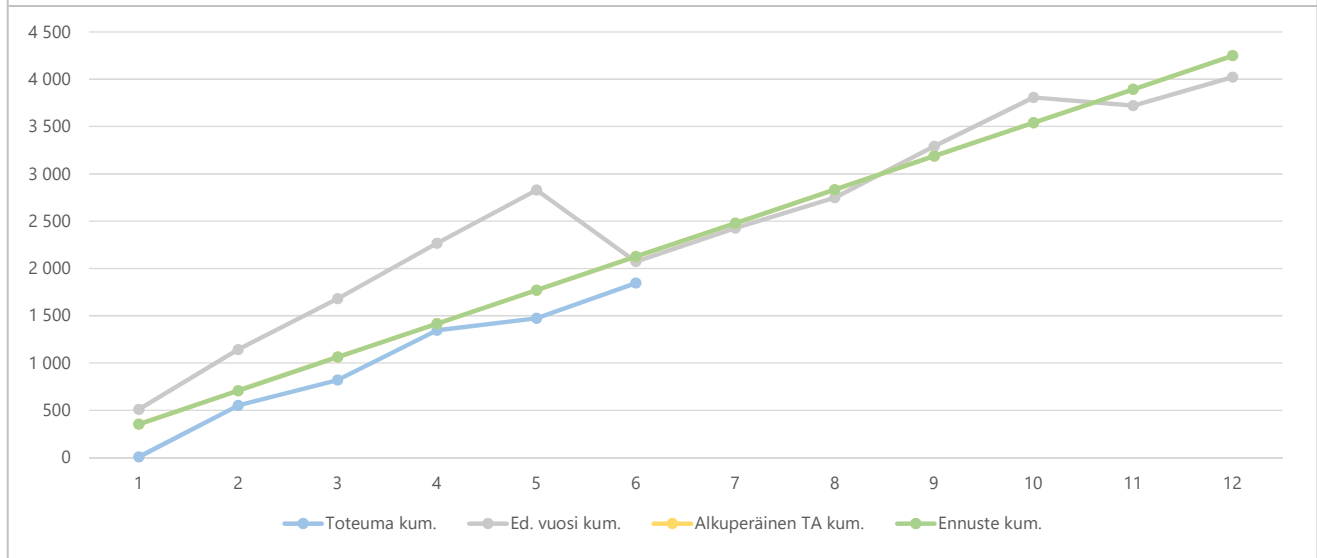
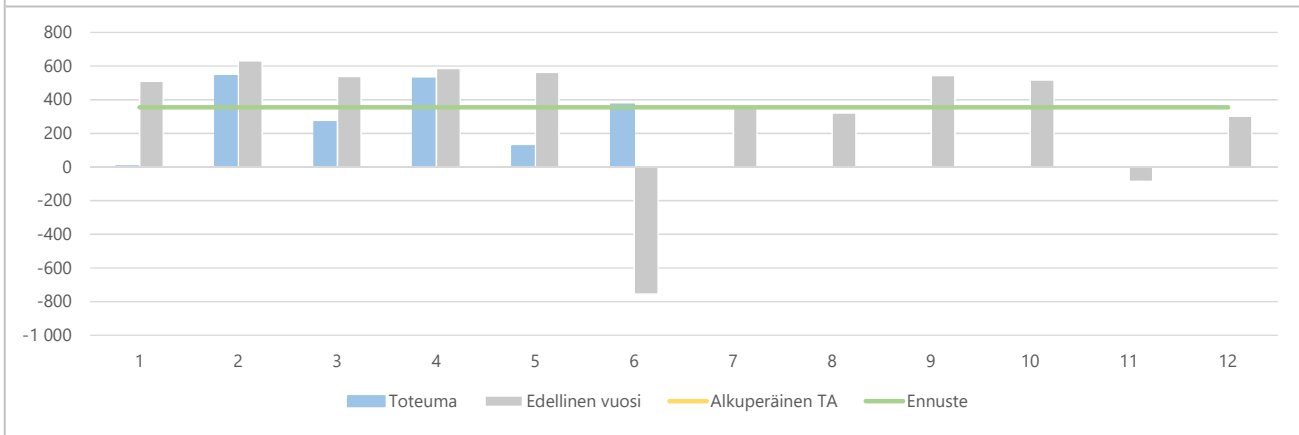


1) Tuloslaskelma (käyttötalous) €1 000	* MTA = muutettu talousarvio		** TA = alkuperäinen talousarvio		Ennuste 2021	Ennuste / MTA*	Ennuste TA 2021**	Ennuste / TA**	TP 2020	Ennuste / TP 2020	
	Kum. 6/2021	Tot.-% / MTA*	Kum. 6/2020	Tot.-% / TP 2020							MTA 2021*
Toimintatuotot	1 846	43,5%	2 073	51,5%	4 249	4 249	100,0 %	4 249	100,0%	4 022	105,6%
Myyntituotot	1 590	44,0%	1 829	53,5%	3 610	3 610	100,0 %	3 610	100,0%	3 417	105,6%
Maksutuotot	231	36,3%	219	38,9%	637	637	100,0 %	637	100,0%	563	113,2%
Tuet ja avustukset			6	57,9%	2	2	100,0 %	2	100,0%	10	23,9%
Muut toimintatuotot	25		20	60,8%						33	
Valmistus omaan käyttöön											
Toimintakulut	-68 601	52,0%	-61 241	46,7%	-131 933	-133 933	101,5 %	-131 933	101,5%	-131 000	102,2%
Henkilöstökulut	-2 870	48,7%	-2 822	49,8%	-5 893	-5 893	100,0 %	-5 893	100,0%	-5 663	104,1%
Palvelujen ostot	-65 073	52,1%	-58 408	46,9%	-124 949	-126 949	101,6 %	-124 949	101,6%	-124 604	101,9%
Aineet, tarvikkeet ja tavarat	-130	138,7%	-109	27,6%	-94	-94	100,0 %	-94	100,0%	-395	23,8%
Avustukset	-19	13,1%	-52	39,5%	-146	-146	100,0 %	-146	100,0%	-132	110,7%
Muut toimintakulut	-509	59,8%	150	-73,2%	-851	-851	100,0 %	-851	100,0%	-205	414,4%
Toimintakate	-66 755	52,3%	-59 168	46,6%	-127 684	-129 684	101,6 %	-127 684	101,6%	-126 977	102,1%
Rahoitustuotot ja -kulut	0		0	51,4%						0	
Vuosikate	-66 755	52,3%	-59 168	46,6%	-127 684	-129 684	101,6 %	-127 684	101,6%	-126 977	102,1%
Poistot ja arvonalentumiset	-91		-91	50,0%						-182	
Tilikauden tulos	-66 846	52,4%	-59 259	46,6%	-127 684	-129 684	101,6 %	-127 684	101,6%	-127 159	102,0%
Tilikauden yli-/alijäämä	-66 846	52,4%	-59 259	46,6%	-127 684	-129 684	101,6 %	-127 684	101,6%	-127 159	102,0%

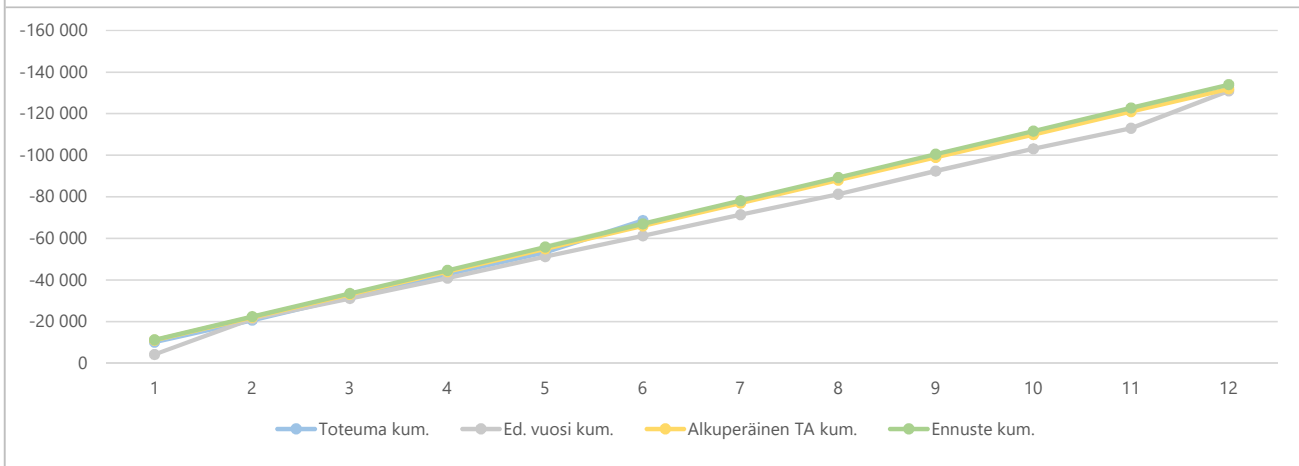
2a) Kumulatiiviset toimintatuotot
(vertailu edelliseen vuoteen, muutettuun talousarvioon ja ennusteeseen)
€1 000



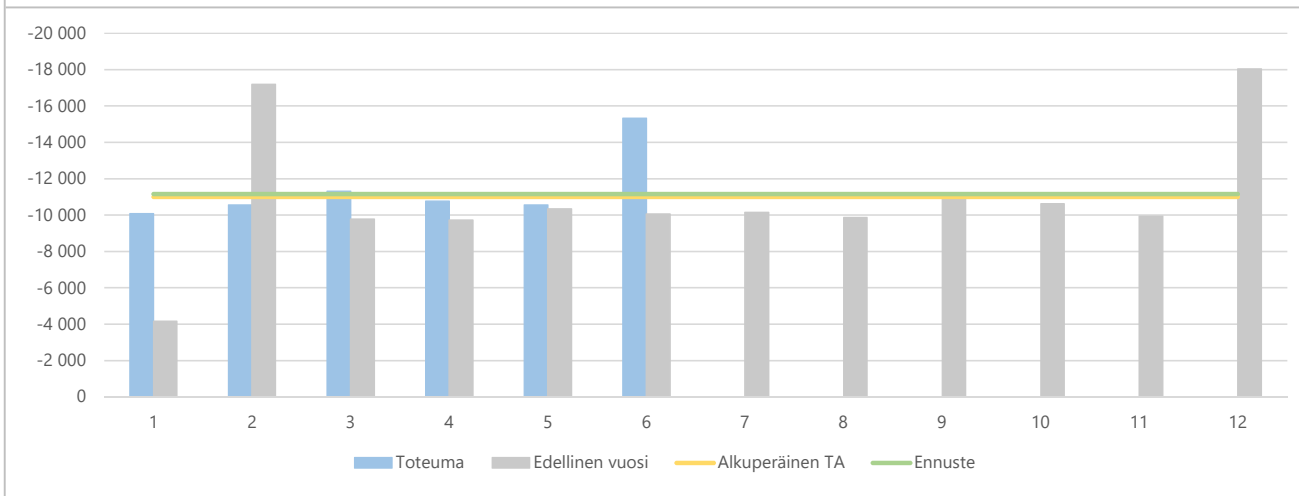
2b) Toimintatuottojen kuukausitoteumat
 (vertailu edelliseen vuoteen, muutettuun talousarvioon ja ennusteeseen)
 €1 000



3a) Kumulatiiviset toimintakulut
 (vertailu edelliseen vuoteen, muutettuun talousarvioon ja ennusteeseen)
 €1 000



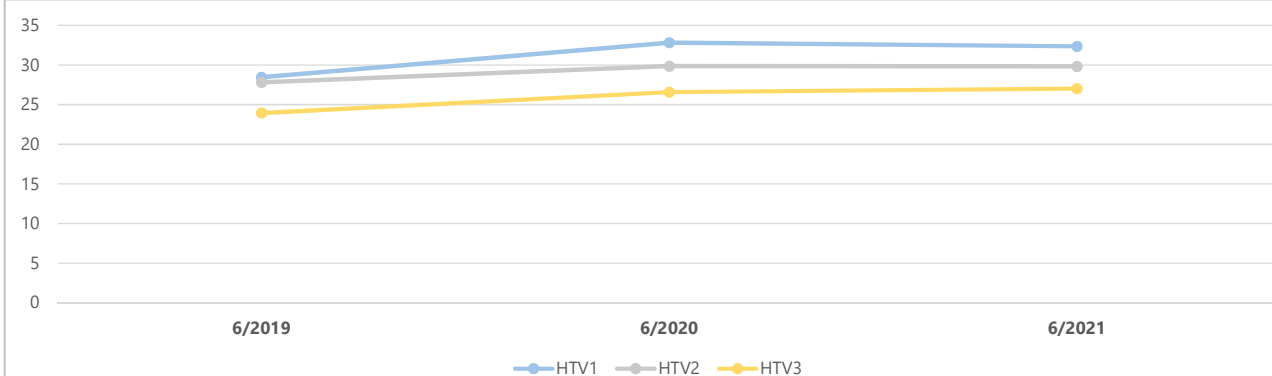
3b) Toimintakulujen kuukausitoteumat
 (vertailu edelliseen vuoteen, muutettuun talousarvioon ja ennusteeseen)
 €1 000



4) Toimintatuotot yksiköittäin €1 000	* MTA = muutettu talousarvio		** TA = alkuperäinen talousarvio		MTA 2021*	Ennuste 2021	Ennuste / MTA*	Ennuste TA 2021**	Ennuste / TA**	TP 2020	Ennuste / TP 2020
	Kum. 6/2021	Tot.-% / MTA*	Kum. 6/2020	Tot.-% / TP 2020							
Kunnanviraston johto	26	62,6%	25	57,6%	42	42	100,0%	42	100,0%	44	95,4%
Keski-Uudenmaan ympäristökeskus	1 820	43,3%	2 047	51,5%	4 207	4 207	100,0%	4 207	100,0%	3 978	105,7%
Yhteensä	1 846	43,5%	2 073	51,5%	4 249	4 249	100,0%	4 249	100,0%	4 022	105,6%

5) Toimintakulut yksiköittäin €1 000	* MTA = muutettu talousarvio		** TA = alkuperäinen talousarvio		Ennuste 2021	Ennuste / MTA*	Ennuste TA 2021**	Ennuste / TA**	TP 2020	Ennuste / TP 2020	
	Kum. 6/2021	Tot.-% / MTA*	Kum. 6/2020	Tot.-% / TP 2020							MTA 2021*
Kunnanviraston johto	-66 588	52,1%	-59 283	46,7%	-127 726	-129 726	101,6%	-127 726	101,6%	-127 021	102,1%
Keski-Uudenmaan ympäristökeskus	-2 013	47,9%	-1 958	49,2%	-4 207	-4 207	100,0%	-4 207	100,0%	-3 978	105,7%
Yhteensä	-68 601	52,0%	-61 241	46,7%	-131 933	-133 933	101,5%	-131 933	101,5%	-131 000	102,2%

6a) Kumulatiiviset henkilötyövuodet (HTV1, HTV2 ja HTV3)



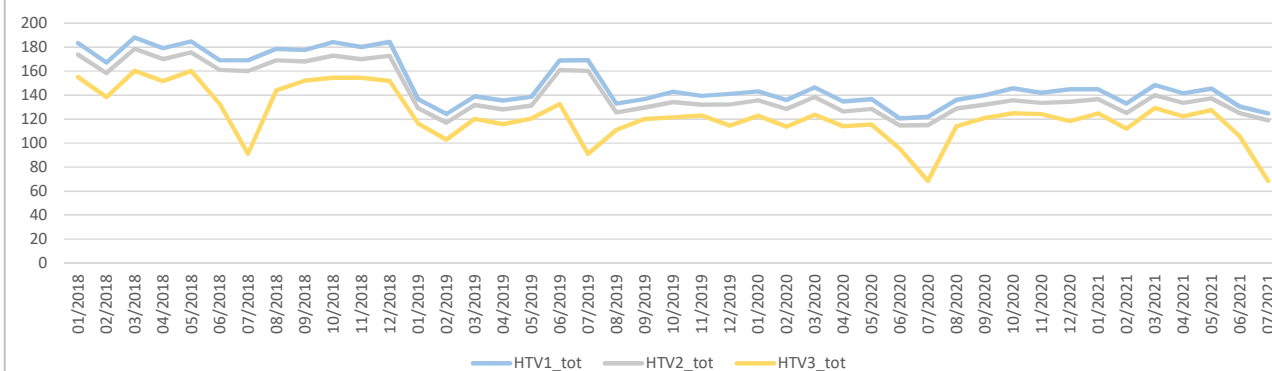
	6/2019	6/2020	Muutos	Muutos	6/2021	Muutos	Muutos
HTV1	28,5	32,8	4,4	15,4 %	32,3	-0,5	-1,5 %
HTV2	27,8	29,9	2,0	7,3 %	29,8	0,0	-0,1 %
HTV3	23,9	26,6	2,6	10,9 %	27,0	0,5	1,8 %

HTV1 = palveluksessaolopäivien lukumäärä kalenteripäivinä / 365 * (osa-aikaprosentti/100)

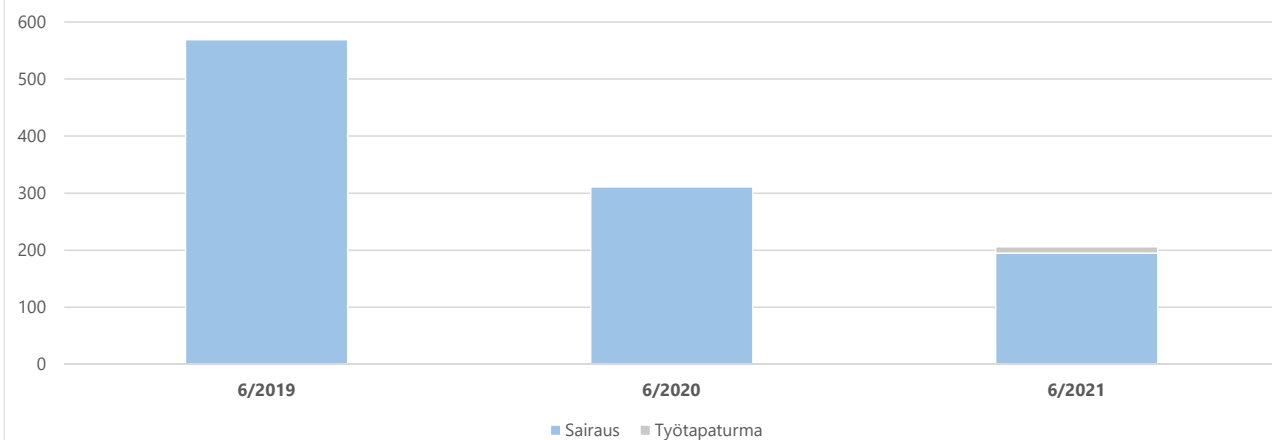
HTV2 = palkallisten palveluksessaolopäivien lukumäärä kalenteripäivinä / 365 * (osa-aikaprosentti/100)

HTV3 = palveluksessaolopäivien (vähennetty kaikki poissaolot) lkm kalenteripäivinä / 365 * (osa-aika-%/100)

6b) Henkilötyövuosien kuukausitoteumat (HTV1, HTV2 ja HTV3)

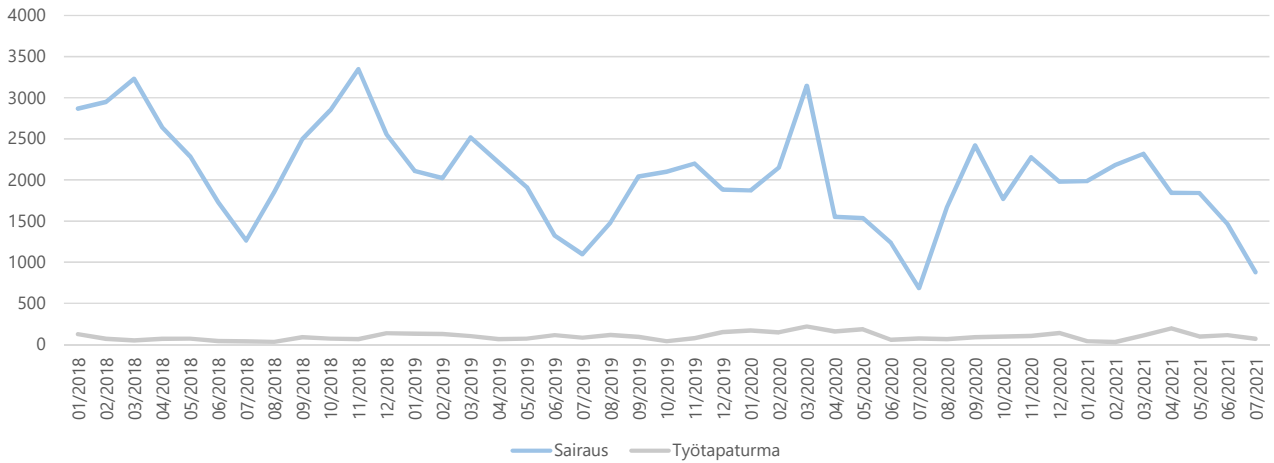


7a) Kumulatiiviset terveysperusteiset (= sairaus ja työtapaturma) poissaolot kalenteripäivät



	6/2019	6/2020	Muutos	Muutos	6/2021	Muutos	Muutos
Sairaus	569	311	-258	-45,3 %	195	-116	-37,3 %
Työtapaturma					11	11	
Yhteensä	569	311	-258	-45,3 %	206	-105	-33,8 %

7b) Terveysperusteisten (= sairaus ja työtaturma) poissaolojen kuukausitoteumat kalenteripäivät



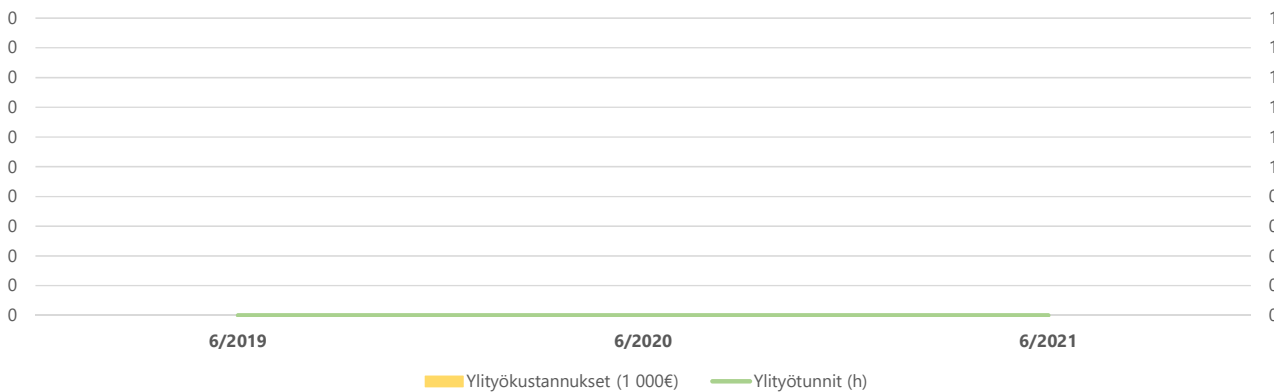
8) Kumulatiiviset vakituisen henkilöstön päättyneet palvelussuhteet



	6/2019	Vaiht.-%	6/2020	Vaiht.-%	Muutos	6/2021	Vaiht.-%	Muutos
Vakit. päättyneet palvelussuhteet	1	2,1 %	0	-100,0 %	-1	5	9,6 %	5
- joista eläköityneet	0		0		0	1	1,9 %	1
Vakituisen henkilöstön lukumäärä	48		51	6,3 %	3	52	2,0 %	1

Vaihtuvuus% = Vakituisten päättyneet palvelussuhteet / vakituisen henkilöstön lukumäärä

9) Kumulatiiviset ylityökustannukset (1 000 €) ja -tunnit (h)



	6/2019	6/2020	Muutos	Muutos	6/2021	Muutos	Muutos
Ylityökustannukset (1 000€)	0	0	0	0	0	0	0
Ylityötunnit (h)	0	0	0	0	0	0	0